

KARRIEREVEILEDNING ETTER INTEGRERINGSLOVEN I OSLO



Flyktning bosettes

Bydel bosetter mottaksbeboer, overføringsflyktning eller familiegjenforent.



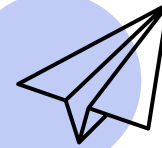
Informasjonsbrosjyre

Bydelen gir ut infoskriv om karriereveiledning til deltaker på aktuelt språk.



Time hos politiet

Bydelen påser at deltakeren er registrert hos politiet før henvisning til norskinntak og karriereveiledning.



Henvisning til norskkurs og karriereveiledning

Bydelen henviser til karriereveiledning og påmelding til norskkurs samlet. Dette gjøres ved å fylle ut henvisningsskjema som sendes til karriereveiledning.intro.felles.oslovo@osloskolen.no.



Karrierenotat

Karriereveileder noterer ned hovedpunkter og innspill i det som har fremkommet av karriereveiledningen i IMDi-nett.



Karriereveiledning gjennomføres

Karriereveiledning gjennomføres normalt gjennom to veiledningssamtaler med noen ukers mellomrom. Karriere Oslo bestiller tolk til samtalene.



Dialog

Karriereveileder etablerer kontakt med bydel, og har løpende dialog gjennom prosessen.



Integreringsplan

Bydel kaller inn inntakskonsulent ved Oslo Voksenopplæring Servicesenter til utarbeidelse av integreringsplan.